



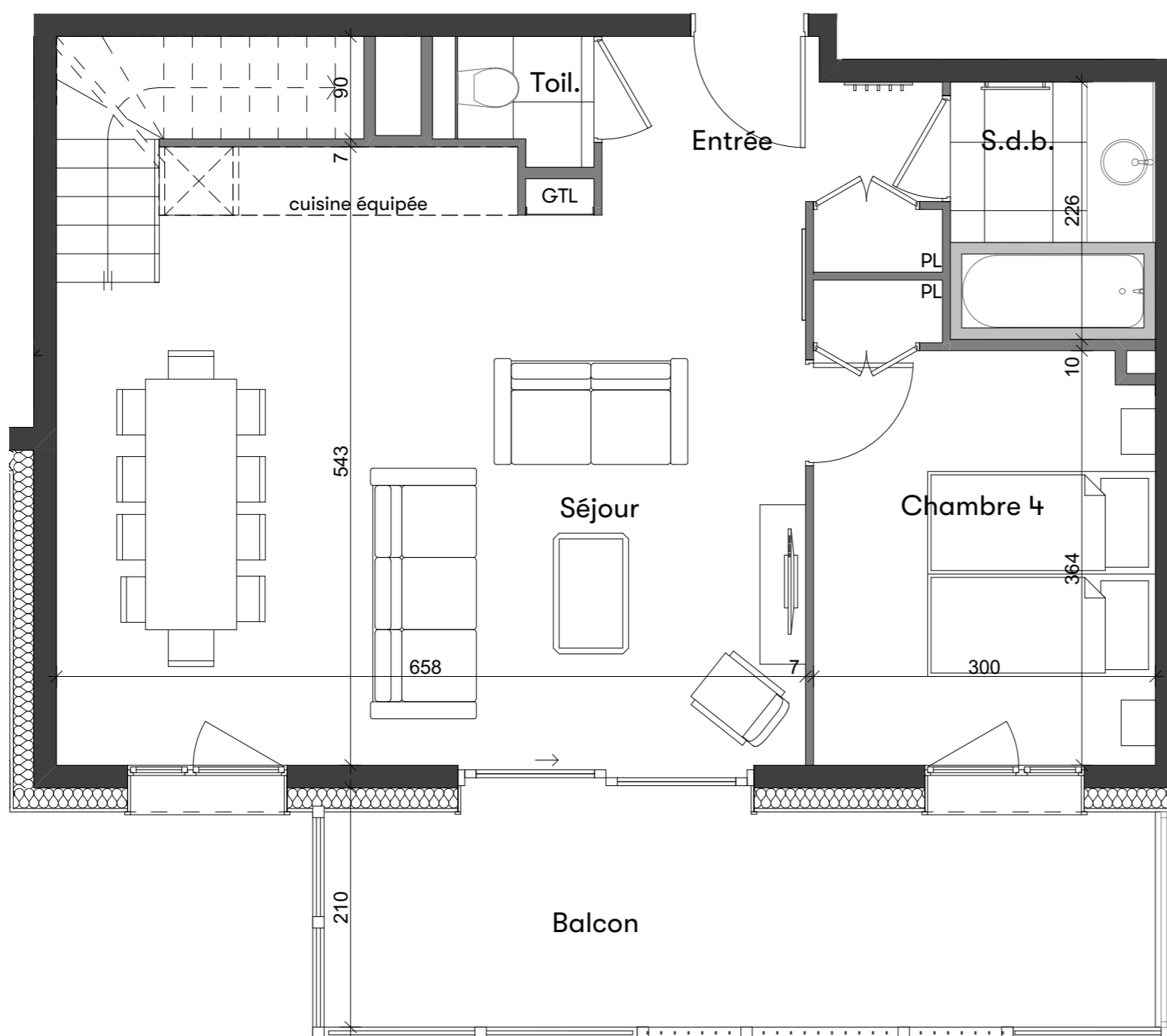
# Résidence Akoya

VALMOREL

Résidence B - Niveau +2

Duplex 5 pièces

Surface habitable:	92,30 m <sup>2</sup>
Surface aménagée:	14,10 m <sup>2</sup>
total:	106,40 m <sup>2</sup>
Surface balcon:	13,80 m <sup>2</sup>



Echelle : 1/50

Plan prévisionnel au contrat de réservation. Le réservant peut être amené pour des raisons techniques à apporter certaines modifications de l'agencement de l'appartement (hors façades et fenêtres). Le service technique du réservant informera de la faisabilité et des coûts supplémentaires que ces modifications entraîneraient dès signature de l'acte authentique. Le mobilier sur ce plan a uniquement valeur d'illustration.

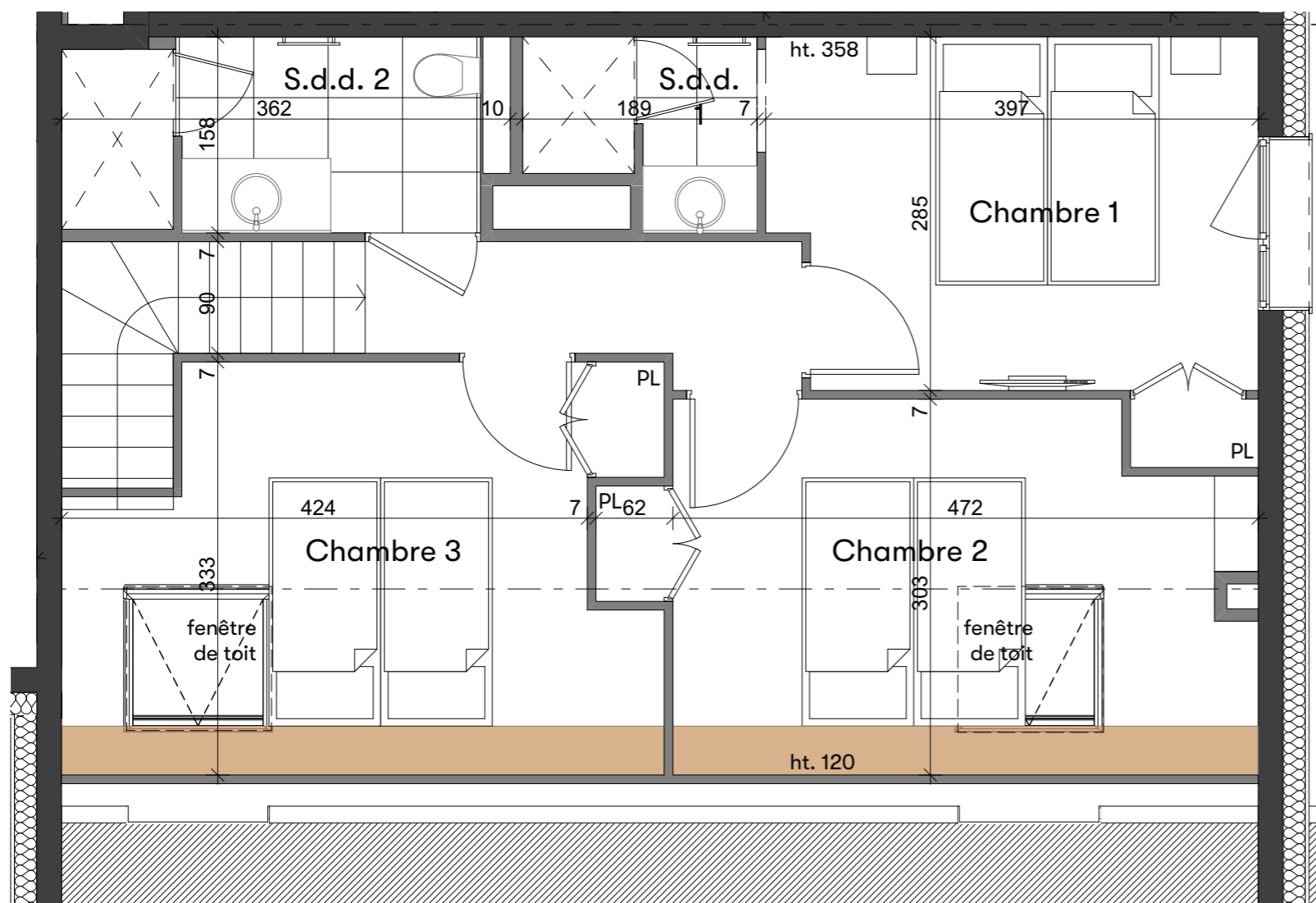


# Résidence Akoya

VALMOREL

Résidence B - Niveau +3

Duplex 5 pièces



Echelle : 1/50

Plan prévisionnel au contrat de réservation. Le réservant peut être amené pour des raisons techniques à apporter certaines modifications de l'agencement de l'appartement (hors façades et fenêtres). Le service technique du réservant informera de la faisabilité et des coûts supplémentaires que ces modifications entraîneraient dès signature de l'acte authentique. Le mobilier sur ce plan a uniquement valeur d'illustration.



# Résidence Akoya

VALMOREL

Résidence B - Niveau +3

Coupe de principe

