

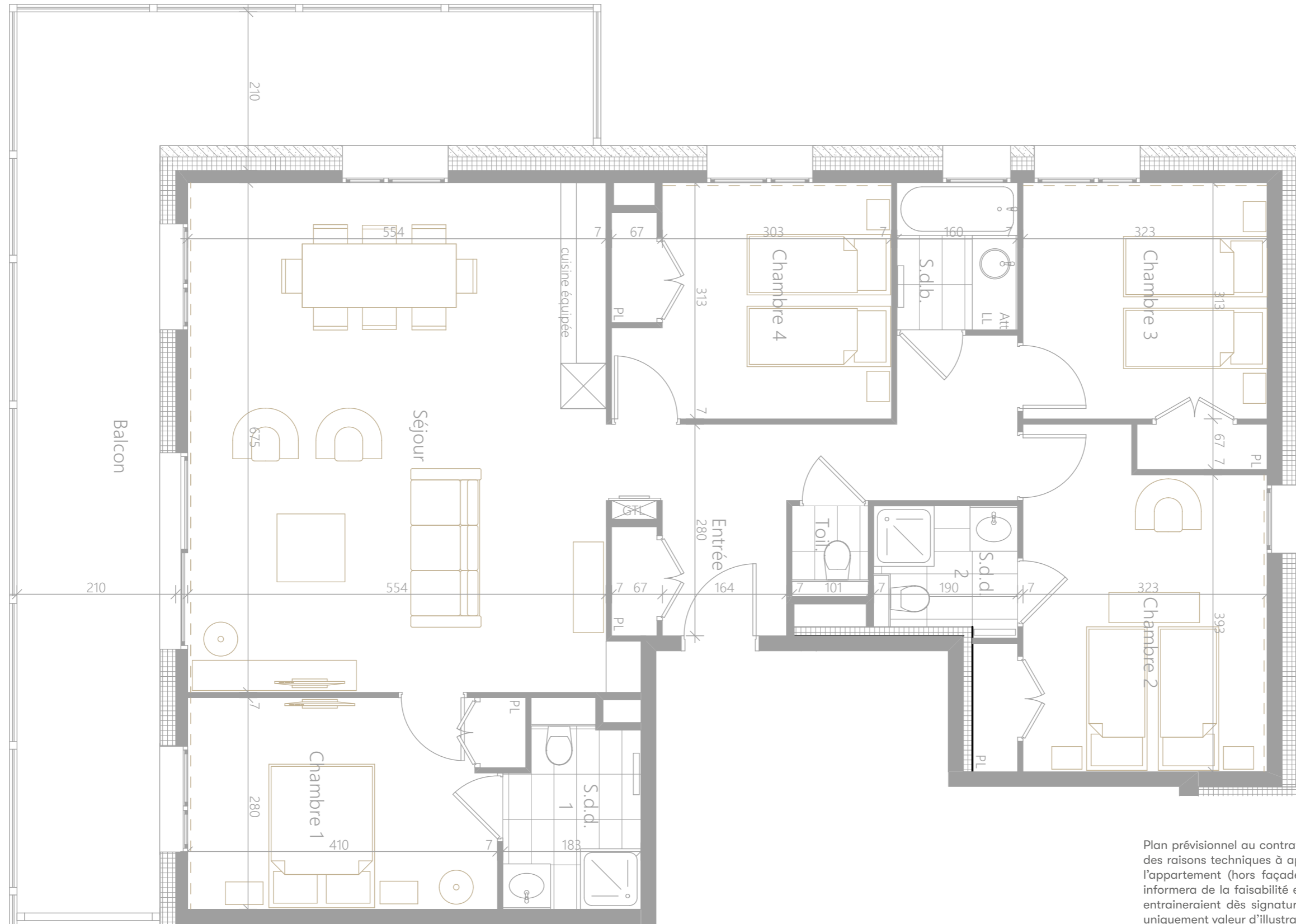


Les Fermes d'Eugénie

STE FOY EN TARENTOISE

Plan type
Appartement 5 pièces

Surface habitable : **109,80 m²**
Surface balcon : **32,70 m²**



Echelle 1/55

Le 20 novembre 2018.

Plan prévisionnel au contrat de réservation. Le réservant peut être amené pour des raisons techniques à apporter certaines modifications de l'agencement de l'appartement (hors façades et fenêtres). Le service technique du réservant informera de la faisabilité et des coûts supplémentaires que ces modifications entraîneraient dès signature de l'acte authentique. Le mobilier sur ce plan a uniquement valeur d'illustration.